

# "Kommunales Demografie-Management"

**Prof. Dr. Christoph Strünck (Projektleitung)**  
**Dr. Carsten Weiß (wiss. Mitarbeiter)**  
**Dipl.-Psych. Frank Luschei (wiss. Mitarbeiter)**  
**Maximiliane Konrath (stud. Mitarbeiterin)**  
**Nadine Schreiner (stud. Mitarbeiterin)**

**Fakultät 1 / Politikwissenschaft**

## Auftraggeber:

Ministerium für Gesundheit, Emanzipation, Pflege und Alter des Landes NRW

## Kooperationspartner:

- Städte- und Gemeindebund NRW (396 Kommunen)
- Städtetag NRW (23 kreisfreie Städte + 16 große Städte)
- Landkreistag NRW (v.a. 31 Kreise)
- Netzwerk der Demografie-Beauftragten in NRW
- Demografie-Beauftragte aus den Kommunen

## Auftraggeber:

Ministerium für Gesundheit, Emanzipation, Pflege und Alter des Landes NRW

## Kooperationspartner:

- Städte- und Gemeindebund NRW (396 Kommunen)
- Städtetag NRW (23 kreisfreie Städte + 16 große Städte)
- Landkreistag NRW (v.a. 31 Kreise)
- Netzwerk der Demografie-Beauftragten in NRW
- Demografie-Beauftragte aus den Kommunen

**Laufzeit: 01.09.2010 - 31.07.2012**

# Übersicht

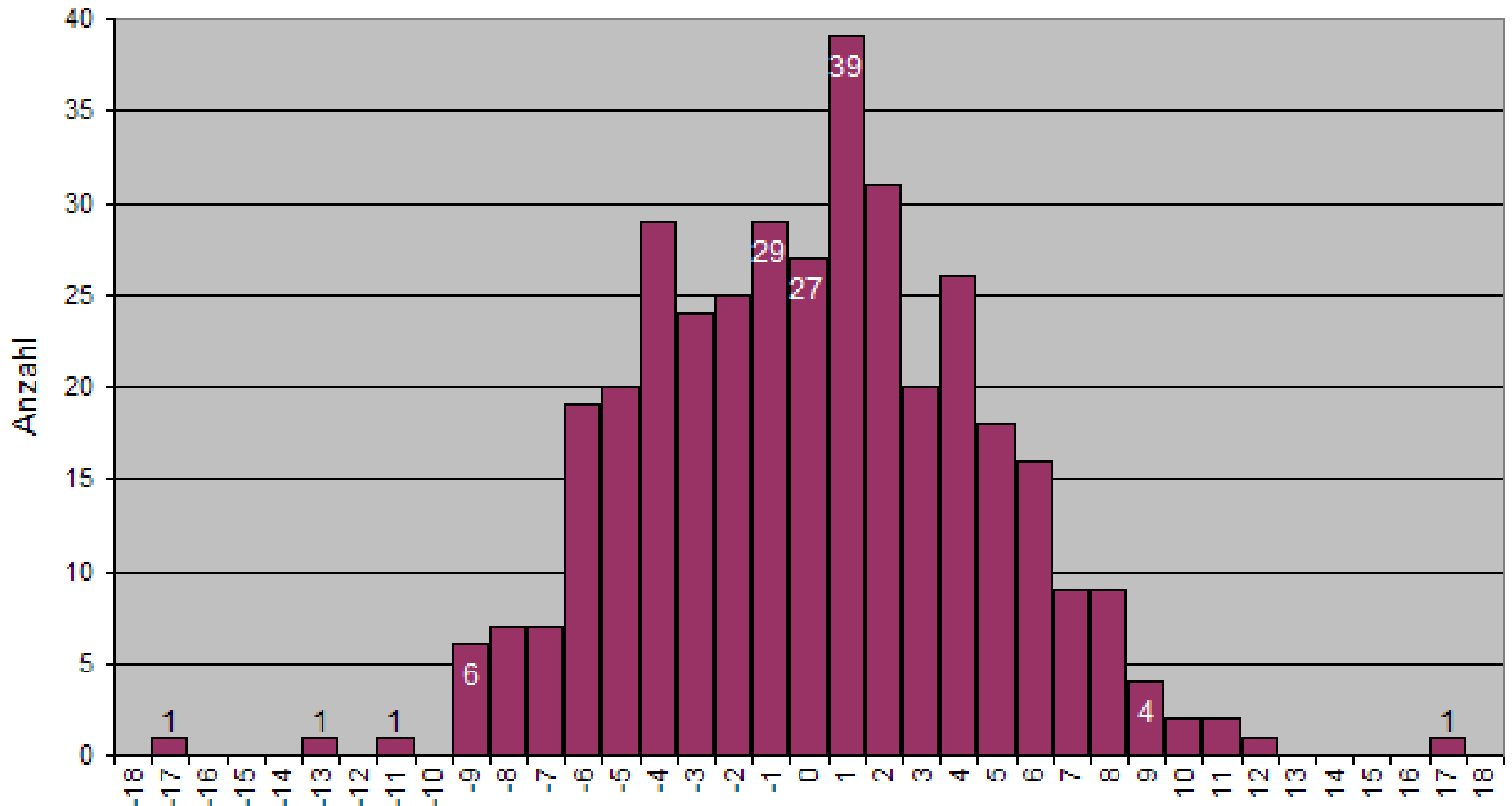
1. Forschungshintergrund
2. Empirische Fragestellungen
3. Elemente der Untersuchung
4. Durchführung der Befragung

27-28	0.000949	98,034	93	97,987	5,078,418	51.8
28-29	0.000932	97,941	91	97,895	4,980,430	50.9
29-30	0.000998	97,850	98	97,801	4,882,535	49.9
30-31	0.001014	97,752	99	97,703	4,784,734	48.9
31-32	0.001046	97,653	102	97,602	4,687,032	48.0
32-33	0.001110	97,551	108	97,497	4,589,430	47.0
33-34	0.001156	97,443	113	97,386	4,491,933	46.1
34-35	0.001227	97,330	119	97,270	4,394,547	45.2
35-36	0.001357	97,210	132	97,145	4,297,277	44.2
36-37	0.001460	97,079	142	97,008	4,200,132	43.3
37-38	0.001575	96,937	153	96,861	4,103,124	42.3
38-39	0.001672	96,784	162	96,703	4,006,264	41.4
39-40	0.001847	96,622	178	96,533	3,909,561	40.5
40-41	0.002026	96,444	195	96,346	3,813,027	39.5
41-42	0.002215	96,249	213	96,142	3,716,681	38.6
42-43	0.002412	96,035	232	95,920	3,620,539	37.7
43-44	0.002550	95,804	244	95,682	3,524,620	36.8
44-45	0.002847	95,559	272	95,423	3,428,938	35.9
45-46	0.003011	95,287	287	95,144	3,333,515	35.0
46-47	0.003371	95,000	320	94,840	3,238,371	34.1
47-48	0.003591	94,680	340	94,510	3,143,531	33.2
48-49	0.003839	94,340	362	94,159	3,049,021	32.3
49-50	0.004179	93,979	388	93,789	2,954,869	31.4
						30.6
						29.7
						28.8
						28.0
						27.1
						26.3
						25.5
						24.7
						23.8
						23.0
						22.2
						21.5
						20.7
						19.9
60-64	0.012704	84,920	1078	84,004	1,031,700	19.9
64-65	0.014032	83,845	1177	83,256	1,607,384	19.2
65-66	0.015005	82,668	1240	82,048	1,524,128	18.4
66-67	0.016240	81,428	1322	80,766	1,442,080	17.7

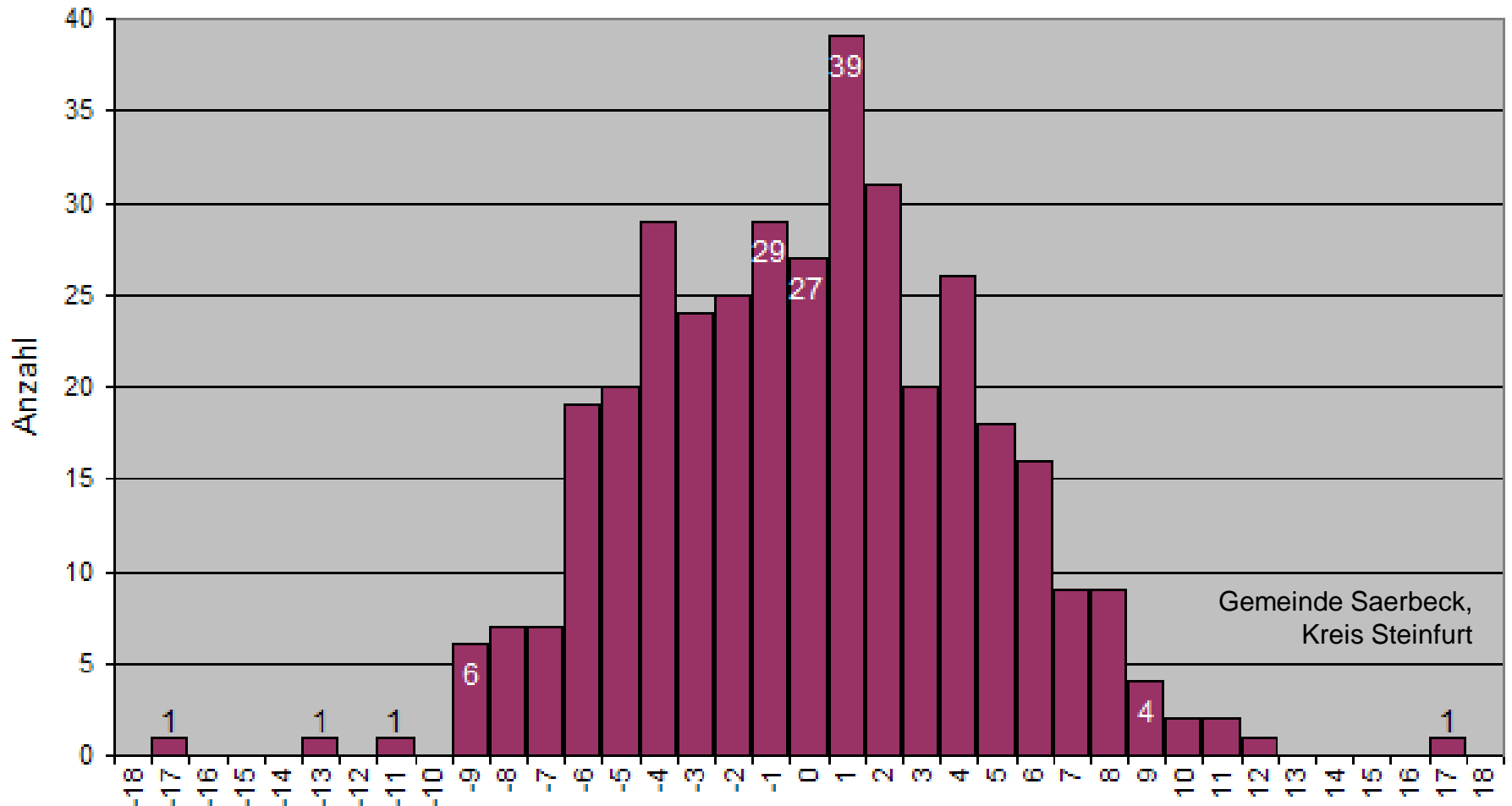
## 1. Forschungshintergrund

# VON DER STERBETAFEL ZUM DEMOGRAFIE-MANAGEMENT

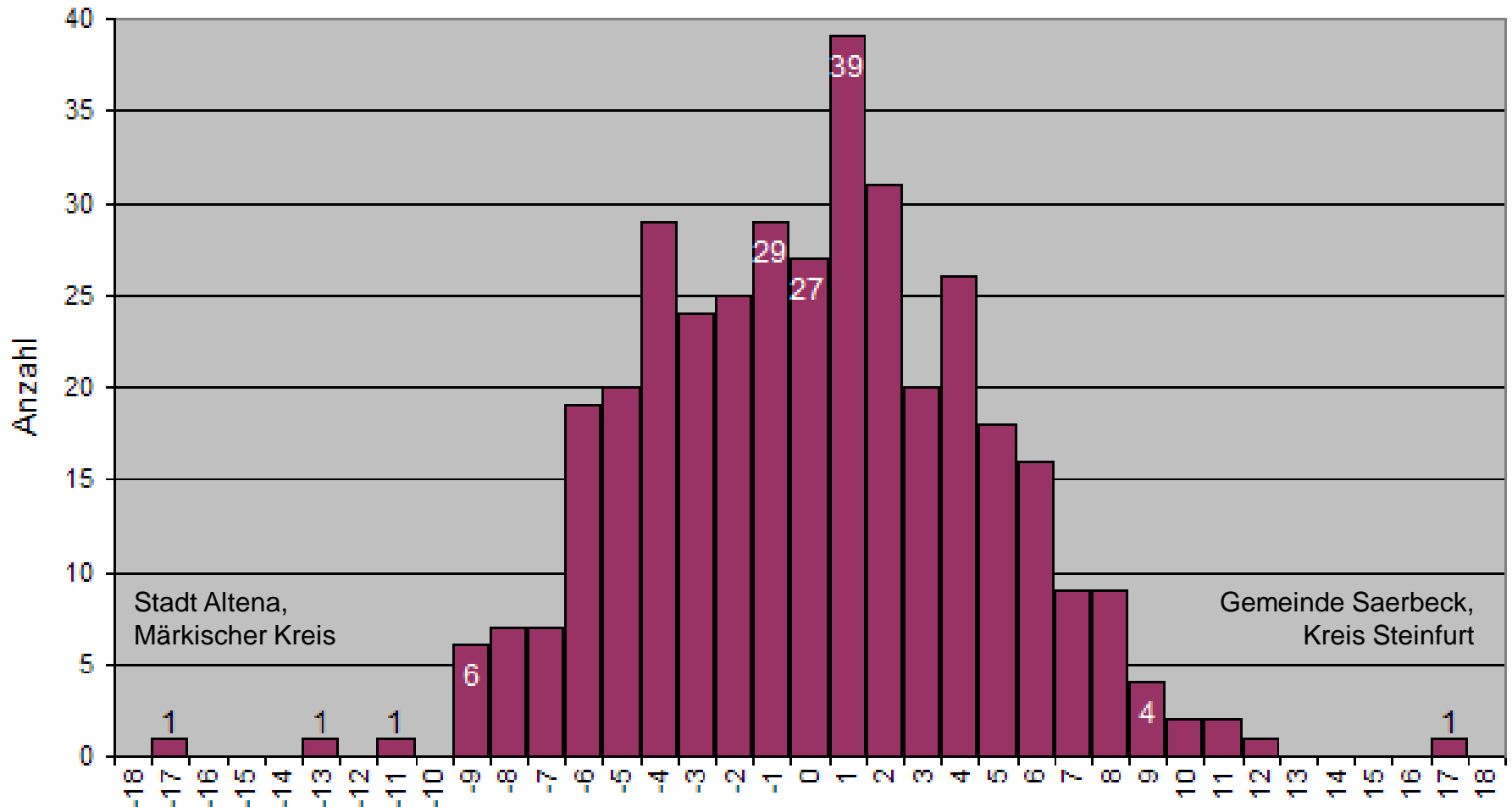
Anzahl der Städte / Gemeinden mit einer Veränderung in der Einwohnerzahl  
in den letzten 10 Jahren um ... Prozent



Anzahl der Städte / Gemeinden mit einer Veränderung in der Einwohnerzahl  
in den letzten 10 Jahren um ... Prozent

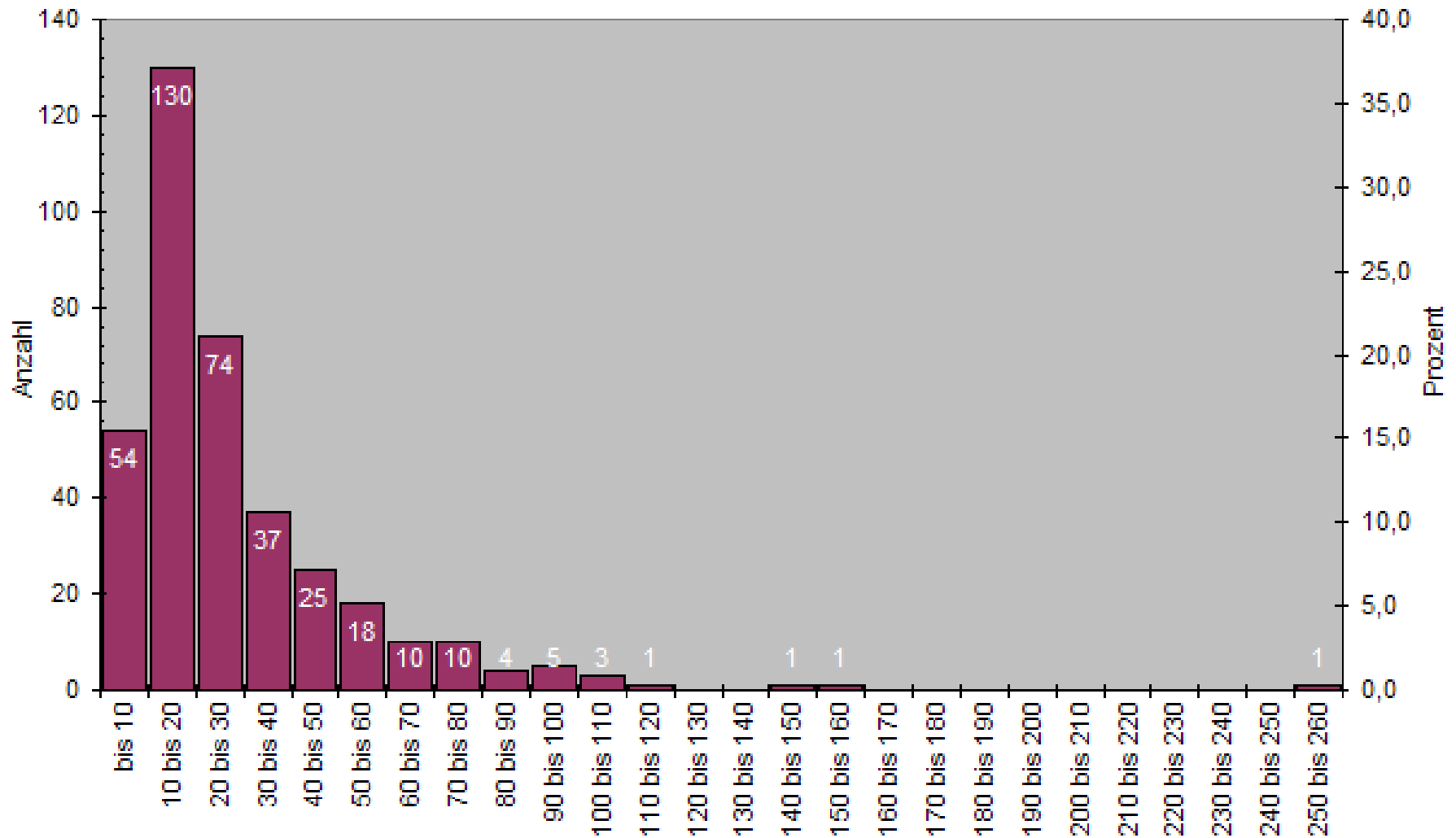


Anzahl der Städte / Gemeinden mit einer Veränderung in der Einwohnerzahl  
in den letzten 10 Jahren um ... Prozent

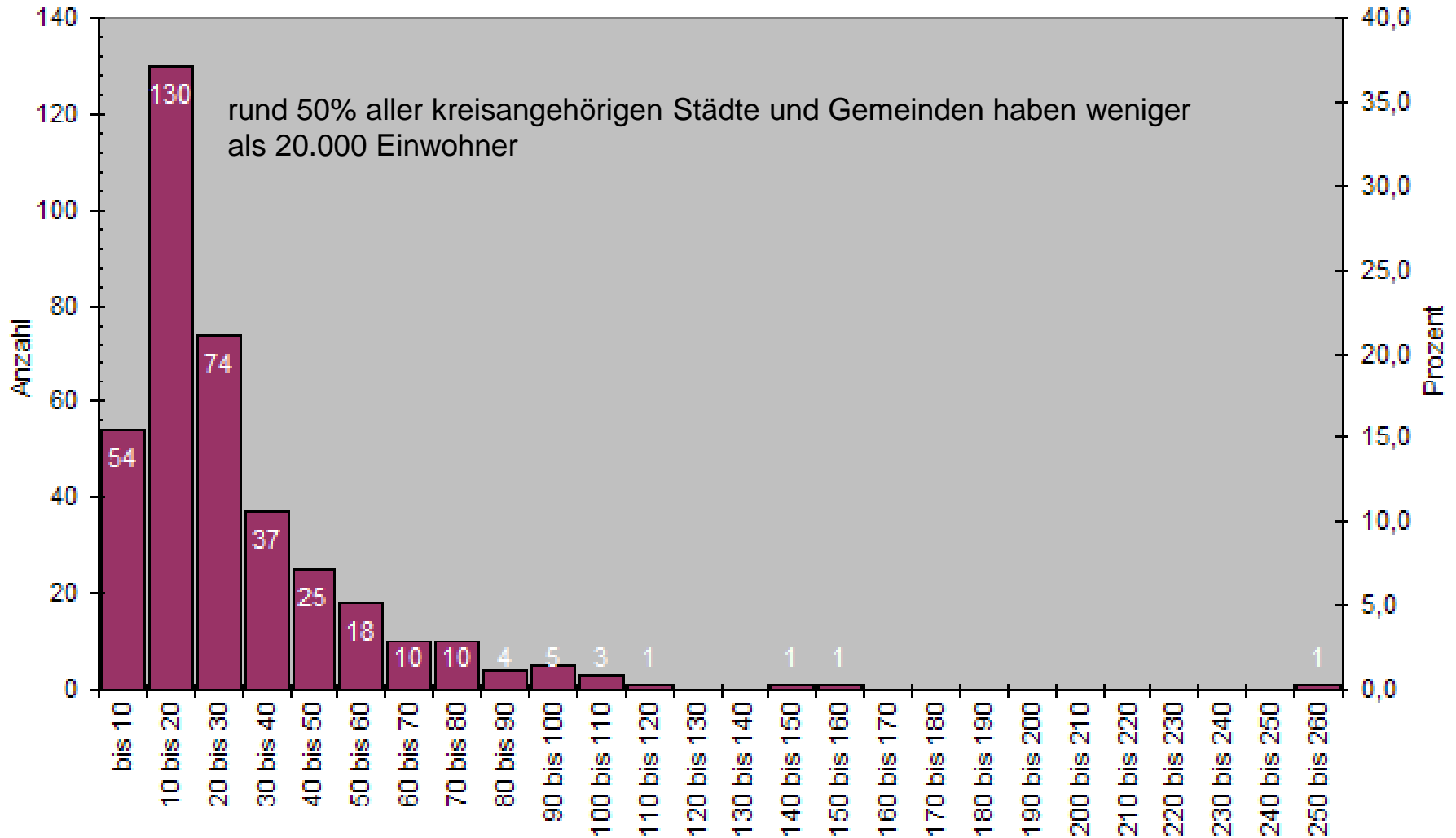




Anzahl der kreisangeh. Städte / Gemeinden mit einer Einwohnerzahl von ... Tausend (31.12.2009)



Anzahl der kreisangeh. Städte / Gemeinden mit einer Einwohnerzahl von ... Tausend (31.12.2009)



## PROJEKTAUFTRAG:

**Flächendeckende Bestandsaufnahme,  
wie die 427 Kommunen in NRW mit  
dem demografischen Wandel  
umgehen**



2. Empirische Fragestellungen

# ACHT FRAGEN AN DIE PRAXIS KOMMUNALER DEMOGRAFIE-ARBEIT

1. In welchem Ausmaß sind die Verwaltungen von den demografischen Veränderungen tatsächlich betroffen und wie werden die Veränderungen und deren Auswirkungen subjektiv eingeschätzt?

1. In welchem Ausmaß sind die Verwaltungen von den demografischen Veränderungen tatsächlich betroffen und wie werden die Veränderungen und deren Auswirkungen subjektiv eingeschätzt?

Objektive Daten  Subjektive Wahrnehmungen

2. Welche Konzepte und Instrumente nutzen Kommunen, um sich systematisch auf demografische Veränderungen einzustellen?

2. Welche Konzepte und Instrumente nutzen Kommunen, um sich systematisch auf demografische Veränderungen einzustellen?

Vereinbarkeit von Familie und Beruf



## 2. Welche Konzepte und Instrumente nutzen Kommunen, um sich systematisch auf demografische Veränderungen einzustellen?

Vereinbarkeit von Familie und Beruf,  
Ehrenamt

## 2. Welche Konzepte und Instrumente nutzen Kommunen, um sich systematisch auf demografische Veränderungen einzustellen?

Vereinbarkeit von Familie und Beruf,

Ehrenamt,

Seniorenplan

## 2. Welche Konzepte und Instrumente nutzen Kommunen, um sich systematisch auf demografische Veränderungen einzustellen?

Vereinbarkeit von Familie und Beruf,  
Ehrenamt,  
Seniorenplan, Wohnformen für Ältere

## 2. Welche Konzepte und Instrumente nutzen Kommunen, um sich systematisch auf demografische Veränderungen einzustellen?

Vereinbarkeit von Familie und Beruf,  
Ehrenamt,  
Seniorenplan, Wohnformen für Ältere  
...

3. In welcher Form wird die kommunale Demografie-Arbeit in das Verwaltungshandeln und die Verwaltungsabläufe integriert?

### 3. In welcher Form wird die kommunale *Demografie-Arbeit* in das Verwaltungshandeln und die Verwaltungsabläufe integriert?

*Demografie-Arbeit = Die Summe aller Maßnahmen, Projekte und Aktionen, die zum Ziel haben, die eigene Stadt / Gemeinde / Kreis an die Veränderungen durch den demografischen Wandel anzupassen bzw. den demografischen Wandel positiv zu beeinflussen.*

### 3. In welcher Form wird die kommunale Demografie-Arbeit in das Verwaltungshandeln und die Verwaltungsabläufe integriert?

- ... Bestandteil d. normalen Verwaltungshandelns

### 3. In welcher Form wird die kommunale Demografie-Arbeit in das Verwaltungshandeln und die Verwaltungsabläufe integriert?

- ... Bestandteil d. normalen Verwaltungshandelns
- Bestellung einer/s Demografie-Beauftragten



### 3. In welcher Form wird die kommunale Demografie-Arbeit in das Verwaltungshandeln und die Verwaltungsabläufe integriert?

- ... Bestandteil d. normalen Verwaltungshandelns
- Bestellung einer/s Demografie-Beauftragten
- Demografie-Beauftragte/r in Linie organisiert
- Demografie-Beauftragte/r als Stabstelle
- "Demografie-Fachfrau /-mann" innerhalb der Verwaltung
- Externe Demografie-Beratung

### 3. In welcher Form wird die kommunale Demografie-Arbeit in das Verwaltungshandeln und die Verwaltungsabläufe integriert?

- ... Bestandteil d. normalen Verwaltungshandelns
- Bestellung einer/s Demografie-Beauftragten
- Demografie-Beauftragte/r in Linie organisiert
- Demografie-Beauftragte/r als Stabstelle
- "Demografie-Fachfrau /-mann" innerhalb der Verwaltung
- Externe Demografie-Beratung



Typologie  
kommunaler  
Demografie-Arbeit

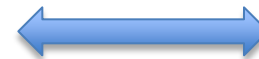
4. Welche Zusammenhänge sind zwischen den kommunalen Rahmenbedingungen und der kommunalen Demografie-Arbeit beobachtbar?

## 4. Welche Zusammenhänge sind zwischen den kommunalen Rahmenbedingungen und der kommunalen Demografie-Arbeit beobachtbar?

- Einwohnerzahl
- räumliche Orientierung (ländlich / städtisch)
- wirtsch. Entwicklung der Gebietskörperschaft
- Haushaltssituation der Gebietskörperschaft

## 4. Welche Zusammenhänge sind zwischen den kommunalen Rahmenbedingungen und der kommunalen Demografie-Arbeit beobachtbar?

- Einwohnerzahl
- räumliche Orientierung (ländlich / städtisch)
- wirtsch. Entwicklung der Gebietskörperschaft
- Haushaltssituation der Gebietskörperschaft

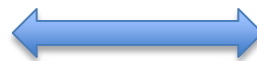


Typologie  
kommunaler  
Demografie-Arbeit

5. Wie lassen sich Erfolge und Misserfolge der kommunalen Demografie-Arbeit beschreiben und wie erfolgreich schätzen die Befragten die Demografie-Arbeit in ihrer Kommune ein?

## 5. Wie lassen sich Erfolge und Misserfolge der kommunalen Demografie-Arbeit beschreiben und wie erfolgreich schätzen die Befragten die Demografie-Arbeit in ihrer Kommune ein?

Was ist Erfolg und wie lässt er sich beschreiben?



Wie erfolgreich wird die eigene Demografie-Arbeit eingeschätzt?

6. Gibt es Zusammenhänge zwischen den Erfolgen der kommunalen Demografie-Arbeit und der Form der kommunalen Demografie-Arbeit und wie lassen sich diese Zusammenhänge beschreiben?



6. Gibt es Zusammenhänge zwischen den Erfolgen der kommunalen Demografie-Arbeit und der Form der kommunalen Demografie-Arbeit und wie lassen sich diese Zusammenhänge beschreiben?

Ausmaß des Erfolgs  Form: Linie, Stab, externe Beratung, ...

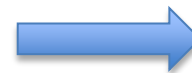
## 7. Was sind die subjektiv eingeschätzten Erfolgsfaktoren und die Hemmnisse für kommunale Demografie-Arbeit?

## 7. Was sind die subjektiv eingeschätzten Erfolgsfaktoren und die Hemmnisse für kommunale Demografie-Arbeit?

- Person der / des Demografie-Beauftragten?
- weitere Rahmenbedingungen?
- ... ?

## 7. Was sind die subjektiv eingeschätzten Erfolgsfaktoren und die Hemmnisse für kommunale Demografie-Arbeit?

- Person der / des Demografie-Beauftragten?
- weitere Rahmenbedingungen?
- ... ?



Kompetenzprofil?

8. Welche Strategien der Informations-, Öffentlichkeits- und Netzwerkarbeit beinhaltet ein erfolgreiches Demografie-Management auf kommunaler Ebene?

## 8. Welche Strategien der Informations-, Öffentlichkeits- und Netzwerkarbeit beinhaltet ein erfolgreiches Demografie-Management auf kommunaler Ebene?

- Pressemitteilungen
- Presseberichte
- Flyer
- Broschüren
- ...



Gelungene Thematisierung des demografischen Wandels?



# Elemente der Untersuchung

## 1. Demografie-Workshops / Gruppendiskussionen



# Elemente der Untersuchung

1. Demografie-Workshops / Gruppendiskussionen
2. Zukunftswerkstatt / Auftaktveranstaltung

# Elemente der Untersuchung

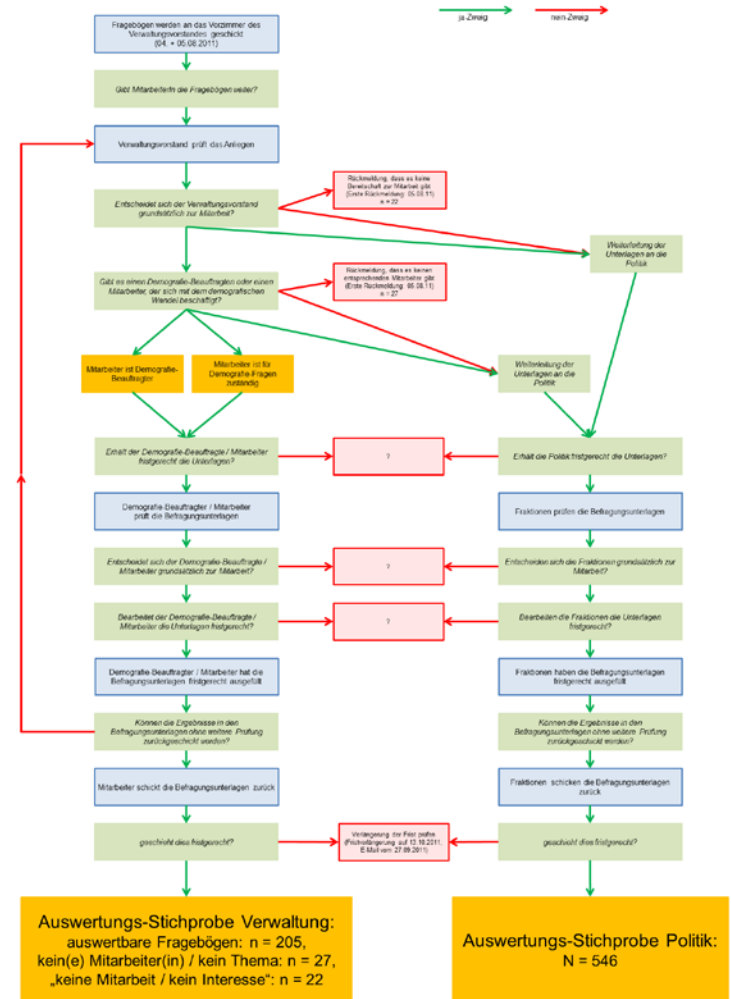
1. Demografie-Workshops / Gruppendiskussionen
2. Zukunftswerkstatt / Auftaktveranstaltung
3. Empirische Untersuchung:  
Schriftliche Befragung aller kreisangehörigen Kommunen, Kreise und kreisfreien Städte sowie der Politik, Seniorenvertretungen, Behindertenvertretungen

# Elemente der Untersuchung

1. Demografie-Workshops / Gruppendiskussionen
2. Zukunftswerkstatt / Auftaktveranstaltung
3. Empirische Untersuchung:  
Schriftliche Befragung aller kreisangehörigen Kommunen, Kreise und kreisfreien Städte sowie der Politik, Seniorenvertretungen, Behindertenvertretungen

# 4. Durchführung der Befragung

## Ablaufschema der Befragung im Forschungsprojekt "Kommunales Demografie-Management" (KomDem)



Befragungspaket  
an 427 Verwaltungsvorstände  
05.08.2011

Befragungspaket  
an 427 Verwaltungsvorstände  
05.08.2011

- Anschreiben

Befragungspaket  
an 427 Verwaltungsvorstände  
05.08.2011

- Anschreiben
- Empfehlungsschreiben des Ministeriums und der Spitzenverbände

Befragungspaket  
an 427 Verwaltungsvorstände  
05.08.2011

- Anschreiben
- Empfehlungsschreiben des Ministeriums und der Spitzenverbände
- Fragebogen für die Verwaltung



Befragungspaket  
an 427 Verwaltungsvorstände  
05.08.2011

- Anschreiben
- Empfehlungsschreiben des Ministeriums und der Spitzenverbände
- Fragebogen für die Verwaltung
- 5 Fragebögen für die Fraktionen

Befragungspaket  
an 427 Verwaltungsvorstände  
05.08.2011

- Anschreiben
- Empfehlungsschreiben des Ministeriums und der Spitzenverbände
- Fragebogen für die Verwaltung
- 5 Fragebögen für die Fraktionen
- Rückantwortumschläge

# Befragungspaket an 427 Verwaltungsvorstände

05.08.2011



*Gibt es einen Mitarbeiter, der sich mit Fragen des  
demografischen Wandels beschäftigt?*

## Befragungspaket an 427 Verwaltungsvorstände

05.08.2011



*Gibt es einen Mitarbeiter, der sich mit Fragen des  
demografischen Wandels beschäftigt?*



ja



Weiterleitung des Fragebogens an den Mitarbeiter

## Befragungspaket an 427 Verwaltungsvorstände

05.08.2011



*Gibt es einen Mitarbeiter, der sich mit Fragen des  
demografischen Wandels beschäftigt?*



ja



nein / kein Thema

 E-Mail-Rückmeldung

Weiterleitung des Fragebogens an den Mitarbeiter

## Befragungspaket an 427 Verwaltungsvorstände

05.08.2011



*Gibt es einen Mitarbeiter, der sich mit Fragen des  
demografischen Wandels beschäftigt?*



ja



nein / kein Thema



kein Interesse

 E-Mail-Rückmeldung

Weiterleitung des Fragebogens an den Mitarbeiter

## Befragungspaket an 427 Verwaltungsvorstände

05.08.2011



*Gibt es einen Mitarbeiter, der sich mit Fragen des  
demografischen Wandels beschäftigt?*



ja



nein / kein Thema



kein Interesse



E-Mail-Rückmeldung

Weiterleitung des Fragebogens an den Mitarbeiter



Mitarbeiter füllt den Fragebogen aus und schickt ihn zurück

## Befragungspaket an 427 Verwaltungsvorstände

05.08.2011



*Gibt es einen Mitarbeiter, der sich mit Fragen des  
demografischen Wandels beschäftigt?*



ja



nein / kein Thema



kein Interesse



 E-Mail-Rückmeldung

Weiterleitung des Fragebogens an den Mitarbeiter



Mitarbeiter füllt den Fragebogen aus und schickt ihn zurück



Auswertungsstichprobe Verwaltung (n=205; 48% Rücklaufquote)



## Befragungspaket an 427 Verwaltungsvorstände

05.08.2011



*Gibt es einen Mitarbeiter, der sich mit Fragen des  
demografischen Wandels beschäftigt?*



ja



nein / kein Thema



kein Interesse



E-Mail-Rückmeldung

Weiterleitung des Fragebogens an den Mitarbeiter



Mitarbeiter füllt den Fragebogen aus und schickt ihn zurück



Auswertungsstichprobe Verwaltung (n=205; 48% Rücklaufquote)

nachrichtlich: Fraktionen (n=546; 26%); Seniorenverbände (n=93; 57%); Behindertenverbände (n=27; 36%)

# "Kommunales Demografie-Management" - Erfahrungen und Perspektiven

# "Kommunales Demografie-Management" - Erfahrungen und Perspektiven

- Der Begriff "Demografischer Wandel" ist in den Kommunen angekommen.

# "Kommunales Demografie-Management" - Erfahrungen und Perspektiven

- Der Begriff "Demografischer Wandel" ist in den Kommunen angekommen.
- Die Kommunen sind höchst unterschiedlich vom demogr. Wandel betroffen.

# "Kommunales Demografie-Management" - Erfahrungen und Perspektiven

- Der Begriff "Demografischer Wandel" ist in den Kommunen angekommen.
- Die Kommunen sind höchst unterschiedlich vom demogr. Wandel betroffen.
- Wie groß die demografischen Veränderungsdaten sind, darüber sind die Verwaltungen wesentlich besser informiert als die politischen Vertreter.

# "Kommunales Demografie-Management" - Erfahrungen und Perspektiven

- Der Begriff "Demografischer Wandel" ist in den Kommunen angekommen.
- Die Kommunen sind höchst unterschiedlich vom demogr. Wandel betroffen.
- Wie groß die demografischen Veränderungsdaten sind, darüber sind die Verwaltungen wesentlich besser informiert als die politischen Vertreter.
- Es gibt große Unsicherheiten darüber, welche Bedeutung die Veränderungsdaten für die eigene Kommune haben (Planungsprozesse).

# "Kommunales Demografie-Management" - Erfahrungen und Perspektiven

- Der Begriff "Demografischer Wandel" ist in den Kommunen angekommen.
- Die Kommunen sind höchst unterschiedlich vom demogr. Wandel betroffen.
- Wie groß die demografischen Veränderungsdaten sind, darüber sind die Verwaltungen wesentlich besser informiert als die politischen Vertreter.
- Es gibt große Unsicherheiten darüber, welche Bedeutung die Veränderungsdaten für die eigene Kommune haben (Planungsprozesse).
- Man braucht mindestens einen Sachpromotor und einen Machtpromoter, um das Thema und Demografie-Arbeit in einer Kommune zu installieren und zu etablieren.

# "Kommunales Demografie-Management" - Erfahrungen und Perspektiven

- Der Begriff "Demografischer Wandel" ist in den Kommunen angekommen.
- Die Kommunen sind höchst unterschiedlich vom demogr. Wandel betroffen.
- Wie groß die demografischen Veränderungsdaten sind, darüber sind die Verwaltungen wesentlich besser informiert als die politischen Vertreter.
- Es gibt große Unsicherheiten darüber, welche Bedeutung die Veränderungsdaten für die eigene Kommune haben (Planungsprozesse).
- Man braucht mindestens einen Sachpromotor und einen Machtpromoter, um das Thema und Demografie-Arbeit in einer Kommune zu installieren und zu etablieren.
- Demografie-Arbeit benötigt Ressourcen.



# "Kommunales Demografie-Management" - Erfahrungen und Perspektiven

- Der Begriff "Demografischer Wandel" ist in den Kommunen angekommen.
- Die Kommunen sind höchst unterschiedlich vom demogr. Wandel betroffen.
- Wie groß die demografischen Veränderungsdaten sind, darüber sind die Verwaltungen wesentlich besser informiert als die politischen Vertreter.
- Es gibt große Unsicherheiten darüber, welche Bedeutung die Veränderungsdaten für die eigene Kommune haben (Planungsprozesse).
- Man braucht mindestens einen Sachpromotor und einen Machtpromoter, um das Thema und Demografie-Arbeit in einer Kommune zu installieren und zu etablieren.
- Demografie-Arbeit benötigt Ressourcen.
- Wesentlich ist die Entwicklung und gemeinsame Abstimmung von Zielen, die im Rahmen der Demografie-Arbeit überhaupt erreicht werden sollen.

Jetzt folgen Details dazu, welche Fragen zur Beantwortung der Forschungsfragestellungen verwendet wurde.

1. In welchem Ausmaß sind die Verwaltungen von den demografischen Veränderungen tatsächlich betroffen und wie werden die Veränderungen und deren Auswirkungen subjektiv eingeschätzt?

Objektive Daten  Subjektive Wahrnehmungen

8.2 Wie viele Einwohnerinnen und Einwohner hat die Stadt Hilchenbach **in den letzten 10 Jahren** in etwa verloren oder hinzugewonnen? *(Ihre Schätzung reicht hier vollkommen aus!)*

- stark verloren (-10% oder mehr)
- mäßig verloren (-5 bis unter -10%)
- gering verloren (0 bis unter -5%)
- gering hinzugewonnen (0 bis unter +5%)
- mäßig hinzugewonnen (+5 bis unter +10%)
- stark hinzugewonnen (+10% oder mehr)
  
- weiß nicht / keine Antwort

Objektive Daten  Subjektive Wahrnehmungen

8.5 Wie viele Einwohnerinnen und Einwohner haben Sie **im Jahr 2010** in der Stadt Hilchenbach durch Zu- und Fortzüge in etwa verloren (=Wanderungsverluste) oder hinzugewonnen (=Wanderungsgewinne)?  
*(Ihre Schätzung reicht hier vollkommen aus!)*

- stark verloren (-1% der Gesamtbevölkerung oder mehr)
- mäßig verloren (-0,5 bis unter -1% der Gesamtbevölkerung)
- gering verloren (0 bis unter -0,5% der Gesamtbevölkerung)
- gering hinzugewonnen (0 bis unter +0,5% der Gesamtbevölkerung)
- mäßig hinzugewonnen (0,5 bis unter +1% der Gesamtbevölkerung)
- stark hinzugewonnen (+1% der Gesamtbevölkerung oder mehr)
  
- weiß nicht / keine Antwort

Objektive Daten  Subjektive Wahrnehmungen

1.1 Wie stark wird Ihrer persönlichen Meinung nach der demografische Wandel das Leben in der Stadt Hilchenbach in der Zukunft beeinflussen?

sehr stark

stark

weniger stark

gar nicht

weiß nicht / keine Antwort

1.2 Wie stark wird das Thema Demografischer Wandel in der Politik und der Öffentlichkeit in der Stadt Hilchenbach diskutiert?

sehr stark

stark

weniger stark

gar nicht

weiß nicht / keine Antwort

Objektive Daten  Subjektive Wahrnehmungen

## 2. Welche Konzepte und Instrumente nutzen Kommunen, um sich systematisch auf demografische Veränderungen einzustellen?

Vereinbarkeit von Familie und Beruf,  
Ehrenamt,  
Seniorenplan, Wohnformen für Ältere  
...

- 4.1 Wenn man sich in der eigenen Kommune aktiv mit dem demografischen Wandel beschäftigt, werden oftmals eine Reihe von wichtigen Themenfeldern genannt. Häufig werden dann auch Ziele formuliert, die man in der Kommune erreichen möchte. Andererseits kann man meist nicht alles gleichzeitig bearbeiten und muss Prioritäten setzen. In der folgenden Tabelle sind mögliche Ziele aufgeführt. Bitte geben Sie bei jedem Ziel an, wie wichtig dessen Realisierung aktuell in der Stadt Hilchenbach ist bzw. in letzter Zeit war. Falls Ihnen dies nicht möglich ist, dann können Sie auch rechts „weiß nicht / keine Antwort“ oder „nicht zuständig“ ankreuzen“.

Die ..... in der Stadt Hilchenbach ist .....	sehr wichtig	wichtig	weniger wichtig	gar nicht wichtig	weiß nicht / keine Antwort	nicht zuständig
Verbesserung der Vereinbarkeit von Familie und Beruf	<input type="checkbox"/>	<input type="checkbox"/>	<input type="checkbox"/>	<input type="checkbox"/>	<input type="checkbox"/>	<input type="checkbox"/>
Bereitstellung eines bedarfsorientierten Angebots an KiTa- und Krippenplätzen / Tagesmüttern und -vätern	<input type="checkbox"/>	<input type="checkbox"/>	<input type="checkbox"/>	<input type="checkbox"/>	<input type="checkbox"/>	<input type="checkbox"/>
Bereitstellung eines bedarfsorientierten Angebots an Ganztagsbetreuungsplätzen an Schulen	<input type="checkbox"/>	<input type="checkbox"/>	<input type="checkbox"/>	<input type="checkbox"/>	<input type="checkbox"/>	<input type="checkbox"/>
Bereitstellung eines bedarfsorientierten Angebots an Betreuungsmöglichkeiten außerhalb der Regelbetreuungsangebote	<input type="checkbox"/>	<input type="checkbox"/>	<input type="checkbox"/>	<input type="checkbox"/>	<input type="checkbox"/>	<input type="checkbox"/>
Verbesserung der Qualität der Kinderbetreuung	<input type="checkbox"/>	<input type="checkbox"/>	<input type="checkbox"/>	<input type="checkbox"/>	<input type="checkbox"/>	<input type="checkbox"/>
Verbesserung der Bildungsangebote	<input type="checkbox"/>	<input type="checkbox"/>	<input type="checkbox"/>	<input type="checkbox"/>	<input type="checkbox"/>	<input type="checkbox"/>



- 4.1 Wenn man sich in der eigenen Kommune aktiv mit dem demografischen Wandel beschäftigt, werden oftmals eine Reihe von wichtigen Themenfeldern genannt. Häufig werden dann auch Ziele formuliert, die man in der Kommune erreichen möchte. Andererseits kann man meist nicht alles gleichzeitig bearbeiten und muss Prioritäten setzen. In der folgenden Tabelle sind mögliche Ziele aufgeführt. Bitte geben Sie bei jedem Ziel an, wie wichtig dessen Realisierung aktuell in der Stadt Hilchenbach ist bzw. in letzter Zeit war. Falls Ihnen dies nicht möglich ist, dann können Sie auch rechts „weiß nicht / keine Antwort“ oder „nicht zuständig“ ankreuzen“.

<p style="text-align: center;">46 Items zu Themenfelder / Ziele</p> <p>Die ..... in der Stadt Hilchenbach ist .....</p>	sehr wichtig	wichtig	weniger wichtig	gar nicht wichtig		weiß nicht / keine Antwort	nicht zuständig
Verbesserung der Vereinbarkeit von Familie und Beruf	<input type="checkbox"/>	<input type="checkbox"/>	<input type="checkbox"/>	<input type="checkbox"/>		<input type="checkbox"/>	<input type="checkbox"/>
Bereitstellung eines bedarfsorientierten Angebots an KiTa- und Krippenplätzen / Tagesmüttern und -vätern	<input type="checkbox"/>	<input type="checkbox"/>	<input type="checkbox"/>	<input type="checkbox"/>		<input type="checkbox"/>	<input type="checkbox"/>
Bereitstellung eines bedarfsorientierten Angebots an Ganztagsbetreuungsplätzen an Schulen	<input type="checkbox"/>	<input type="checkbox"/>	<input type="checkbox"/>	<input type="checkbox"/>		<input type="checkbox"/>	<input type="checkbox"/>
Bereitstellung eines bedarfsorientierten Angebots an Betreuungsmöglichkeiten außerhalb der Regelbetreuungsangebote	<input type="checkbox"/>	<input type="checkbox"/>	<input type="checkbox"/>	<input type="checkbox"/>		<input type="checkbox"/>	<input type="checkbox"/>
Verbesserung der Qualität der Kinderbetreuung	<input type="checkbox"/>	<input type="checkbox"/>	<input type="checkbox"/>	<input type="checkbox"/>		<input type="checkbox"/>	<input type="checkbox"/>
Verbesserung der Bildungsangebote	<input type="checkbox"/>	<input type="checkbox"/>	<input type="checkbox"/>	<input type="checkbox"/>		<input type="checkbox"/>	<input type="checkbox"/>

6.1 In der eigenen Kommune kann man häufig eine Reihe von konkreten Maßnahmen beschließen oder anstoßen, um die Auswirkungen des demografischen Wandels abzumildern. Wie ist das bei Ihnen in der Stadt Hilchenbach?

Bitte geben Sie bei den folgenden Dingen an, ob sie in der Stadt Hilchenbach bereits durchgeführt wurden, aktuell in Bearbeitung oder konkret in Planung sind.

	ja, wurde bereits durchgeführt	ist aktuell in Bearbeitung	ist konkret in Planung	nein		weiß nicht / keine Antwort	nicht zuständig
Maßnahmen zur Verbesserung der Vereinbarkeit von Familie und Beruf	<input type="checkbox"/>	<input type="checkbox"/>	<input type="checkbox"/>	<input type="checkbox"/>		<input type="checkbox"/>	<input type="checkbox"/>
Es werden Elternbefragungen durchgeführt, um den Bedarf an besonderen Angeboten in der Kinderbetreuung zu ermitteln (z.B. besondere Betreuungszeiten in Abendstunden, am Wochenenden, in Ferienzeiten, ...).	<input type="checkbox"/>	<input type="checkbox"/>	<input type="checkbox"/>	<input type="checkbox"/>		<input type="checkbox"/>	<input type="checkbox"/>
Es werden Elternbefragungen durchgeführt, um den Bedarf an besonderen Konzepten der schulischen Ganztagsbetreuung zu ermitteln (z.B. besondere Betreuungszeiten in Abendstunden, am Wochenende, in Ferienzeiten, ...).	<input type="checkbox"/>	<input type="checkbox"/>	<input type="checkbox"/>	<input type="checkbox"/>		<input type="checkbox"/>	<input type="checkbox"/>
Die Qualität der vorhandenen Betreuungsangebote wird systematisch ermittelt. Anhand der Ergebnisse können Eltern die Angebote miteinander vergleichen.	<input type="checkbox"/>	<input type="checkbox"/>	<input type="checkbox"/>	<input type="checkbox"/>		<input type="checkbox"/>	<input type="checkbox"/>

6.1 In der eigenen Kommune kann man häufig eine Reihe von konkreten Maßnahmen beschließen oder anstoßen, um die Auswirkungen des demografischen Wandels abzumildern. Wie ist das bei Ihnen in der Stadt Hilchenbach?

Bitte geben Sie bei den folgenden Dingen an, ob sie in der Stadt Hilchenbach bereits durchgeführt wurden, aktuell in Bearbeitung oder konkret in Planung sind.

## 53 Items zu Maßnahmen

	ja, wurde bereits durchgeführt	ist aktuell in Bearbeitung	ist konkret in Planung	nein		weiß nicht / keine Antwort	nicht zuständig
Maßnahmen zur Verbesserung der Vereinbarkeit von Familie und Beruf	<input type="checkbox"/>	<input type="checkbox"/>	<input type="checkbox"/>	<input type="checkbox"/>		<input type="checkbox"/>	<input type="checkbox"/>
Es werden Elternbefragungen durchgeführt, um den Bedarf an besonderen Angeboten in der Kinderbetreuung zu ermitteln (z.B. besondere Betreuungszeiten in Abendstunden, am Wochenenden, in Ferienzeiten, ...).	<input type="checkbox"/>	<input type="checkbox"/>	<input type="checkbox"/>	<input type="checkbox"/>		<input type="checkbox"/>	<input type="checkbox"/>
Es werden Elternbefragungen durchgeführt, um den Bedarf an besonderen Konzepten der schulischen Ganztagsbetreuung zu ermitteln (z.B. besondere Betreuungszeiten in Abendstunden, am Wochenende, in Ferienzeiten, ...).	<input type="checkbox"/>	<input type="checkbox"/>	<input type="checkbox"/>	<input type="checkbox"/>		<input type="checkbox"/>	<input type="checkbox"/>
Die Qualität der vorhandenen Betreuungsangebote wird systematisch ermittelt. Anhand der Ergebnisse können Eltern die Angebote miteinander vergleichen.	<input type="checkbox"/>	<input type="checkbox"/>	<input type="checkbox"/>	<input type="checkbox"/>		<input type="checkbox"/>	<input type="checkbox"/>

## 7 Personen- und Zielgruppen des demografischen Wandels in der Stadt Hilchenbach

7.1 Im Rahmen der örtlichen Demografie-Arbeit ist es häufig so, dass man den Fokus auf bestimmte Personen- / Zielgruppen lenkt. Wie ist das bei der Demografie-Arbeit in der Stadt Hilchenbach? Wie groß ist jeweils die Rolle, die die folgende Personen- / Zielgruppe in Ihrer Arbeit einnimmt? Bitte kreuzen Sie bei jeder einzelnen Personen- / Zielgruppe die am ehesten zutreffende Antwortmöglichkeit an!

	sehr große Rolle	große Rolle	weniger große Rolle	gar keine Rolle		weiß nicht / keine Antw.
Politik	<input type="checkbox"/>	<input type="checkbox"/>	<input type="checkbox"/>	<input type="checkbox"/>		<input type="checkbox"/>
Familien	<input type="checkbox"/>	<input type="checkbox"/>	<input type="checkbox"/>	<input type="checkbox"/>		<input type="checkbox"/>
Jugendliche	<input type="checkbox"/>	<input type="checkbox"/>	<input type="checkbox"/>	<input type="checkbox"/>		<input type="checkbox"/>
Pflegebedürftige	<input type="checkbox"/>	<input type="checkbox"/>	<input type="checkbox"/>	<input type="checkbox"/>		<input type="checkbox"/>

...

## 7 Personen- und Zielgruppen des demografischen Wandels in der Stadt Hilchenbach

7.1 Im Rahmen der örtlichen Demografie-Arbeit ist es häufig so, dass man den Fokus auf bestimmte Personen- / Zielgruppen lenkt. Wie ist das bei der Demografie-Arbeit in der Stadt Hilchenbach? Wie groß ist jeweils die Rolle, die die folgende Personen- / Zielgruppe in Ihrer Arbeit einnimmt? Bitte kreuzen Sie bei jeder einzelnen Personen- / Zielgruppe die am ehesten zutreffende Antwortmöglichkeit an!

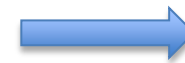
	sehr große Rolle	große Rolle	weniger große Rolle	gar keine Rolle		weiß nicht / keine Antw.
Politik	<input type="checkbox"/>	<input type="checkbox"/>	<input type="checkbox"/>	<input type="checkbox"/>		<input type="checkbox"/>
Familien	<input type="checkbox"/>	<input type="checkbox"/>	<input type="checkbox"/>	<input type="checkbox"/>		<input type="checkbox"/>
Jugendliche	<input type="checkbox"/>	<input type="checkbox"/>	<input type="checkbox"/>	<input type="checkbox"/>		<input type="checkbox"/>
Pflegebedürftige	<input type="checkbox"/>	<input type="checkbox"/>	<input type="checkbox"/>	<input type="checkbox"/>		<input type="checkbox"/>

...

28 Items zu Zielgruppen

### 3. In welcher Form wird die kommunale Demografie-Arbeit in das Verwaltungshandeln und die Verwaltungsabläufe integriert?

- ... Bestandteil d. normalen Verwaltungshandelns
- Bestellung einer/s Demografie-Beauftragten
- Demografie-Beauftragte/r in Linie organisiert
- Demografie-Beauftragte/r als Stabstelle
- "Demografie-Fachfrau /-mann" innerhalb der Verwaltung
- Externe Demografie-Beratung



Typologie  
kommunaler  
Demografie-Arbeit



## 2 Organisation der Demografie-Arbeit\* in der Stadt Hilchenbach

2.1 Gibt es in der Stadt Hilchenbach eine Demografie-Beauftragte oder einen Demografie-Beauftragten?

- ja *weiter mit der nächsten Frage*
- nein *weiter mit Frage 2.5*

2.2 Seit wann gibt es in der Stadt Hilchenbach eine Demografie-Beauftragte oder einen Demografie-Beauftragten?

seit ..... *(bitte Jahreszahl eintragen)*

2.8 Mit welchem Zeitaufwand / Stellenumfang bearbeiten Sie persönlich Fragen des demografischen Wandels?

- |                                      |                                 |                          |                                 |                          |                                 |                          |                                      |
|--------------------------------------|---------------------------------|--------------------------|---------------------------------|--------------------------|---------------------------------|--------------------------|--------------------------------------|
| <input type="checkbox"/>             | <input type="checkbox"/>        | <input type="checkbox"/> | <input type="checkbox"/>        | <input type="checkbox"/> | <input type="checkbox"/>        | <input type="checkbox"/> | <input type="checkbox"/>             |
| weniger als<br>¼ Vollzeit-<br>stelle | ¼<br>Vollzeit-<br>stelle<br>25% | dazwischen               | ½<br>Vollzeit-<br>stelle<br>50% | dazwischen               | ¾<br>Vollzeit-<br>stelle<br>75% | dazwischen               | ganze<br>Vollzeit-<br>stelle<br>100% |

## 2 Organisation der Demografie-Arbeit\* in der Stadt Hilchenbach

2.1 Gibt es in der Stadt Hilchenbach eine Demografie-Beauftragte oder einen Demografie-Beauftragten?

- ja *weiter mit der nächsten Frage*
- nein *weiter mit Frage 2.5*

2.2 Seit wann gibt es in der Stadt Hilchenbach eine Demografie-Beauftragte oder einen Demografie-Beauftragten?

seit ..... *(bitte Jahreszahl eintragen)*

### 12 Items zur Organisation der Demografie-Arbeit

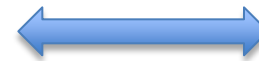
2.8 Mit welchem Zeitaufwand / Stellenumfang bearbeiten Sie persönlich Fragen des demografischen Wandels?

- |                                      |                                 |                          |                                 |                          |                                 |                          |                                      |
|--------------------------------------|---------------------------------|--------------------------|---------------------------------|--------------------------|---------------------------------|--------------------------|--------------------------------------|
| <input type="checkbox"/>             | <input type="checkbox"/>        | <input type="checkbox"/> | <input type="checkbox"/>        | <input type="checkbox"/> | <input type="checkbox"/>        | <input type="checkbox"/> | <input type="checkbox"/>             |
| weniger als<br>¼ Vollzeit-<br>stelle | ¼<br>Vollzeit-<br>stelle<br>25% | dazwischen               | ½<br>Vollzeit-<br>stelle<br>50% | dazwischen               | ¾<br>Vollzeit-<br>stelle<br>75% | dazwischen               | ganze<br>Vollzeit-<br>stelle<br>100% |



## 4. Welche Zusammenhänge sind zwischen den kommunalen Rahmenbedingungen und der kommunalen Demografie-Arbeit beobachtbar?

- Einwohnerzahl
- räumliche Orientierung (ländlich / städtisch)
- wirtsch. Entwicklung der Gebietskörperschaft
- Haushaltssituation der Gebietskörperschaft



Typologie  
kommunaler  
Demografie-Arbeit

## 5 Ihre Rahmenbedingungen bei der Demografie-Arbeit\* in der Stadt Hilchenbach

5.1 In wieweit kann man die Stadt Hilchenbach als ländlich oder städtisch charakterisieren? Bitte kreuzen Sie die am ehesten passende Beschreibung an.

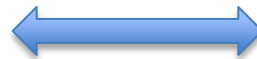
- ganz eindeutig ländlich
- ausgeprägt ländlich
- eher ländlich
- ebenso ländlich wie städtisch
- eher städtisch
- ausgeprägt städtisch
- ganz eindeutig städtisch
  
- weiß nicht / keine Antwort

5.2 Wie war die Haushaltssituation der Stadt Hilchenbach im vergangenen Haushaltsjahr 2010? Bitte kreuzen Sie die zutreffende Beschreibung an

- Haushaltsüberschuss
- ausgeglichener Haushalt
- genehmigtes Haushaltssicherungskonzept
- nicht genehmigtes Haushaltssicherungskonzept / Nothaushalt
  
- weiß nicht / keine Antwort

## 5. Wie lassen sich Erfolge und Misserfolge der kommunalen Demografie-Arbeit beschreiben und wie erfolgreich schätzen die Befragten die Demografie-Arbeit in ihrer Kommune ein?

Was ist Erfolg und wie lässt er sich beschreiben?



Wie erfolgreich wird die eigene Demografie-Arbeit eingeschätzt?

## 9 Erfolge der kommunalen Demografie-Arbeit\*

9.1 Oftmals ist es schwierig, den Erfolg der kommunalen Demografie-Arbeit zu messen. Denn hierfür gibt es keine eindeutigen Indikatoren. In der folgenden Tabelle haben wir einmal verschiedene Indikatoren aufgeführt. Wie gut sind diese Ihrer Meinung nach geeignet, um den Erfolg der Demografie-Arbeit zu messen? Fehlende Indikatoren können Sie unten nachtragen!

	sehr gut geeignet	gut geeignet	weniger gut geeignet	gar nicht geeignet		weiß nicht / keine Antwort
Anzahl der durchgeführten Veranstaltungen zum Thema „Demografischer Wandel“	<input type="checkbox"/>	<input type="checkbox"/>	<input type="checkbox"/>	<input type="checkbox"/>		<input type="checkbox"/>
Anzahl der laufenden und durchgeführten Projekte	<input type="checkbox"/>	<input type="checkbox"/>	<input type="checkbox"/>	<input type="checkbox"/>		<input type="checkbox"/>
Nachhaltigkeit der durchgeführten Projekte	<input type="checkbox"/>	<input type="checkbox"/>	<input type="checkbox"/>	<input type="checkbox"/>		<input type="checkbox"/>
Anzahl der erreichten Ziele	<input type="checkbox"/>	<input type="checkbox"/>	<input type="checkbox"/>	<input type="checkbox"/>		<input type="checkbox"/>

## 9 Erfolge der kommunalen Demografie-Arbeit\*

9.1 Oftmals ist es schwierig, den Erfolg der kommunalen Demografie-Arbeit zu messen. Denn hierfür gibt es keine eindeutigen Indikatoren. In der folgenden Tabelle haben wir einmal verschiedene Indikatoren aufgeführt. Wie gut sind diese Ihrer Meinung nach geeignet, um den Erfolg der Demografie-Arbeit zu messen? Fehlende Indikatoren können Sie unten nachtragen!

	sehr gut geeignet	gut geeignet	weniger gut geeignet	gar nicht geeignet		weiß nicht / keine Antwort
Anzahl der durchgeführten Veranstaltungen zum Thema „Demografischer Wandel“	<input type="checkbox"/>	<input type="checkbox"/>	<input type="checkbox"/>	<input type="checkbox"/>		<input type="checkbox"/>
Anzahl der laufenden und durchgeführten Projekte	<input type="checkbox"/>	<input type="checkbox"/>	<input type="checkbox"/>	<input type="checkbox"/>		<input type="checkbox"/>
Nachhaltigkeit der durchgeführten Projekte	<input type="checkbox"/>	<input type="checkbox"/>	<input type="checkbox"/>	<input type="checkbox"/>		<input type="checkbox"/>
Anzahl der erreichten Ziele	<input type="checkbox"/>	<input type="checkbox"/>	<input type="checkbox"/>	<input type="checkbox"/>		<input type="checkbox"/>

**13 Items zur Erfolgsmessung**

9.2 Für wie erfolgreich würden Sie Ihre eigene Demografie-Arbeit in der Kommune einschätzen? Ist sie ...

sehr  
erfolgreich

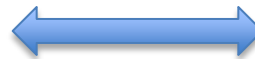
erfolgreich

weniger  
erfolgreich

gar nicht  
erfolgreich

weiß nicht  
/ keine Antwort

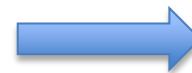
Was ist Erfolg und wie lässt er sich  
beschreiben?



Wie erfolgreich wird die eigene  
Demografie-Arbeit eingeschätzt?

## 7. Was sind die subjektiv eingeschätzten Erfolgsfaktoren und die Hemmnisse für kommunale Demografie-Arbeit?

- Person der / des Demografie-Beauftragten?
- weitere Rahmenbedingungen?
- ... ?



Kompetenzprofil?

### 3 Was braucht man für eine erfolgreiche Demografie-Arbeit\*?

3.1 Was braucht Ihrer Meinung nach eine für Demografie-Fragen zuständige Person, um mit Ihrer Arbeit erfolgreich zu sein? Wie wichtig sind die unten aufgeführten Fähigk., Kenntnisse, Rahmenbedingungen?

	sehr wichtig	wichtig	weniger wichtig	gar nicht wichtig	weiß nicht / k. A.
Andere Menschen für das Thema begeistern können	<input type="checkbox"/>	<input type="checkbox"/>	<input type="checkbox"/>	<input type="checkbox"/>	<input type="checkbox"/>
Durchsetzungsfähigkeit	<input type="checkbox"/>	<input type="checkbox"/>	<input type="checkbox"/>	<input type="checkbox"/>	<input type="checkbox"/>
Durchhaltevermögen	<input type="checkbox"/>	<input type="checkbox"/>	<input type="checkbox"/>	<input type="checkbox"/>	<input type="checkbox"/>
Konflikt- und Konsensfähigkeit	<input type="checkbox"/>	<input type="checkbox"/>	<input type="checkbox"/>	<input type="checkbox"/>	<input type="checkbox"/>
Kommunikationsfähigkeit	<input type="checkbox"/>	<input type="checkbox"/>	<input type="checkbox"/>	<input type="checkbox"/>	<input type="checkbox"/>
Interkulturelle Kompetenz	<input type="checkbox"/>	<input type="checkbox"/>	<input type="checkbox"/>	<input type="checkbox"/>	<input type="checkbox"/>
Interesse an Zahlen, Daten und Fakten	<input type="checkbox"/>	<input type="checkbox"/>	<input type="checkbox"/>	<input type="checkbox"/>	<input type="checkbox"/>



### 3 Was braucht man für eine erfolgreiche Demografie-Arbeit\*?

3.1 Was braucht Ihrer Meinung nach eine für Demografie-Fragen zuständige Person, um mit Ihrer Arbeit erfolgreich zu sein? Wie wichtig sind die unten aufgeführten Fähigk., Kenntnisse, Rahmenbedingungen?

	sehr wichtig	wichtig	weniger wichtig	gar nicht wichtig	weiß nicht / k. A.
Andere Menschen für das Thema begeistern können	<input type="checkbox"/>	<input type="checkbox"/>	<input type="checkbox"/>	<input type="checkbox"/>	<input type="checkbox"/>
Durchsetzungsfähigkeit	<input type="checkbox"/>	<input type="checkbox"/>	<input type="checkbox"/>	<input type="checkbox"/>	<input type="checkbox"/>
Durchhaltevermögen	<input type="checkbox"/>	<input type="checkbox"/>	<input type="checkbox"/>	<input type="checkbox"/>	<input type="checkbox"/>
Konflikt- und Konsensfähigkeit	<input type="checkbox"/>	<input type="checkbox"/>	<input type="checkbox"/>	<input type="checkbox"/>	<input type="checkbox"/>
Kommunikationsfähigkeit	<input type="checkbox"/>	<input type="checkbox"/>	<input type="checkbox"/>	<input type="checkbox"/>	<input type="checkbox"/>
Interkulturelle Kompetenz	<input type="checkbox"/>	<input type="checkbox"/>	<input type="checkbox"/>	<input type="checkbox"/>	<input type="checkbox"/>
Interesse an Zahlen, Daten und Fakten	<input type="checkbox"/>	<input type="checkbox"/>	<input type="checkbox"/>	<input type="checkbox"/>	<input type="checkbox"/>

**20 Items zu Erfolgsfaktoren**